

✓ ISO 9001

✓ RoHS

✓ Reach



ПРИВОДНЫЕ РЕМНИ



PI BELT

by

POWER

Классические клиновые ремни обернутые

Стандартные классические клиновые ремни производятся из материалов высокого качества с соблюдением всех норм производства, что гарантирует высокий срок службы, устойчивость к маслам, озону и температурам.

Доступны в профилях Z-A-B-C-D, длины до 15240мм

X POWER

Классические клиновые ремни с открытыми боковыми гранями и фасонным зубом

Стандартные классические клиновые ремни с открытыми боковыми гранями и фасонным зубом производятся из специальной смеси, благодаря своей конструкции имеют высокую теплоотдачу и могут применяться в шкивах небольшого диаметра.

Доступны в профилях AX-BX-CX

SP POWER

Узкоклинные ремни обернутые

Узкоклинные обернутые ремни предназначены для компактных приводов, имеют высокую передаваемую мощность.

По стандарту ISO доступны в профилях SPZ/SPA/SPB/SPC

По американскому стандарту доступны в профилях 3V/5V/8V (в дюймах)

XP POWER

Узкоклинные ремни и фасонным зубом

Имеют высокий коэффициент прилегания в шкивах, хороший уровень изгиба, высокую теплоотдачу. Подходят для компактных приводов с высокой передачей мощности.

По стандарту ISO доступны в профилях XPZ, XPA, XPB, XPC

По американскому стандарту доступны в профилях 3VX, 5VX, 8VX

MULTI POWER

Многоручьевые ремни

Многоручьевые ремни будут идеальным решением для приводов с большим межосевым расстоянием, с внешними натяжными роликами, а также для приводов с вертикальным расположением валов.

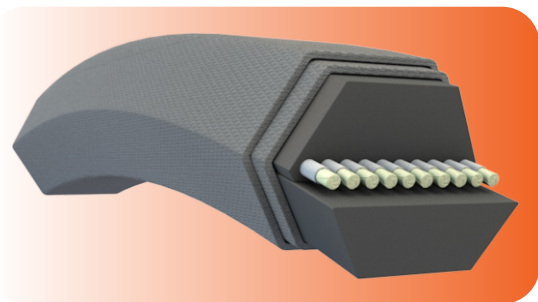
Доступны в профилях: A-B-C-SPA-SPB-SPC-3V-5V-8V

POWER DOUBLE V

Двухсторонние клиновые ремни

Двухсторонние клиновые ремни имеют двухстороннюю передачу мощности, применяются в приводах с изменением направления вращения шкивов.

По запросу в профилях: AA-BB-CC

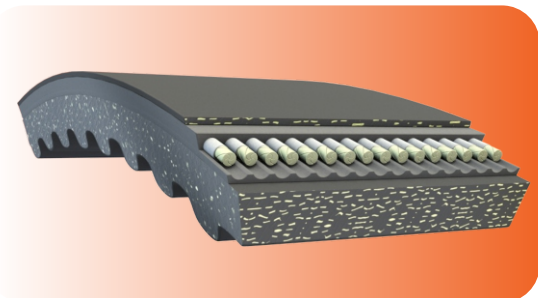


VARY POWER

Вариаторные ремни

Вариаторные ремни производятся из смеси, усиленной расположенными поперечно волокнами. Снабжены фасонным зубом.

Доступны в размерах: 17x6 - 22x8 - 28x8 - 37x10 - 47x12 - 55x16



POLY POWER

Поликлиновые ремни

Поликлиновые ремни снабжены продольными ручейками (рёбрами), благодаря своей конструкции они ультра тонкие и гибкие. Применяются на небольших, менее дорогостоящих шкивах и роликах, в высокоскоростных приводах, а также в серпантинных приводах.

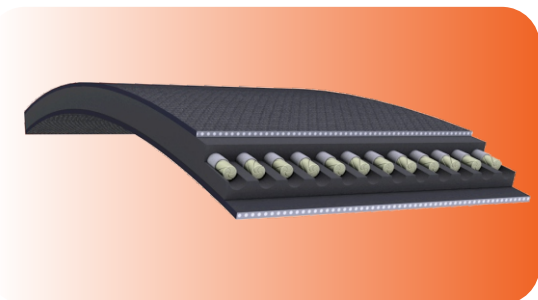
Доступны в профилях: PH - PJ - PK - PL



POWER FLAT

Плоские ремни

Плоские ремни производятся из резиновой смеси с кордом из полиэстера, имеют толщину 1,2мм. Применяются на высокоскоростных приводах в текстильной промышленности, деревообрабатывающей, а также везде, где используются плоские шкивы.



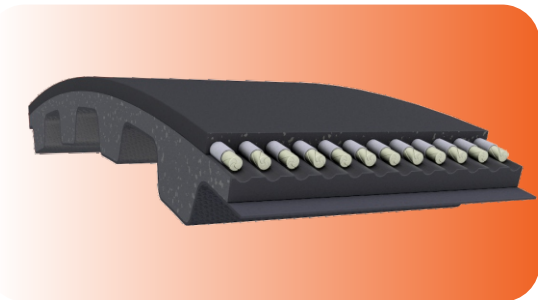
POWER SINC

Зубчатые ремни в дюймах

Эти зубчатые ремни имеют трапецевидные зубья и корд из стекловолокна. Эластичная и гибкая оплетка защищает корд из стекловолокна. Нейлоновое покрытие, расположенное по зубьям ремня, защищает ремень от постоянного трения между зубьями и шкивом, а также обеспечивает хорошую шумоизоляцию.

Ремни имеют хорошую устойчивость к маслам и могут применяться при температурах от -25°C до +100°C.

Доступны в про



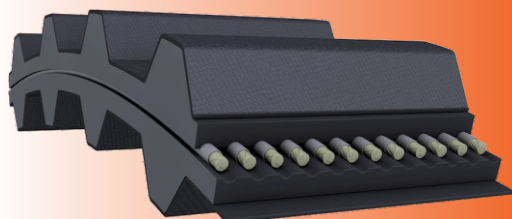


POWER SINC HTD

Зубчатые ремни метрические

Это зубчатые ремни с полукруглым, особо прочным зубом. Особая геометрия зуба приводного ремня позволяет достичь равномерного распределения нагрузки на зуб и оптимального сцепления приводного ремня со шкивом. Имеют хорошую устойчивость к маслам и могут применяться при температурах от -25°C до +100°C.

Доступны в профилях: 3M-5M-8M-14M

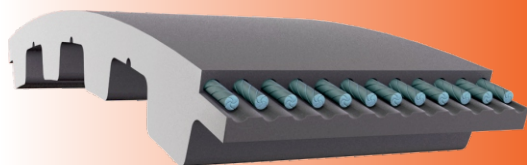


POWER SINC DD

Зубчатые ремни двухсторонние

Зубчатые ремни с двухсторонней геометрией зуба.

Доступны в профилях: L-H-8M-14M

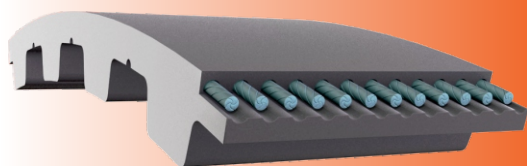


POWER SINC METER PU

Зубчатые ремни из полиуретана в погонных метрах

Зубчатые ремни из белого полиуретана со стальным кордом поставляются бухтами или соединенные, а также с различными покрытиями по спине ремня (supergrip, linatex, PAZ, PU, и другие по запросу).

Доступны в профилях :T5-T10-T20-AT5-AT10 AT20-L-H-HTD 5M-8M-14M-RPP8M-14M

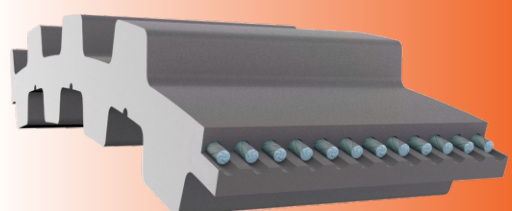


POWER SINC PU

Зубчатые ремни из полиуретана

Бесконечные зубчатые ремни из полиуретана со стальным кордом или кордом из полиуретана. Имеют высокую эффективность в высокоскоростных приводах, применяются в пищевой промышленности, устойчивы к маслам и химикатам.

Доступны в профилях : T2,5-T5-T10-AT5-AT10-DT5- DT10



POWER SINC DD PU

Двухсторонние зубчатые ремни из полиуретана

Бесконечные зубчатые ремни из полиуретана с двухсторонней геометрией зуба.

Доступны в профилях: T5 – T10



PERFORATED



Перфорированные клиновые ремни

Перфорированные ремни из хлоропрена являются идеальным решением в случае срочной замены ремня, или для быстрой замены в труднодоступных приводах. Устойчивы к маслам и смазкам. Рабочая температура от -20 до +60 °С.

Сертифицированы ROHS и Reach.

Доступны в профилях Z, A, B, C.



EPP EVOLUTION



Зубчатые ремни PI BELT Evolution EPP - это ремни с параболической формой зуба для передачи высокой мощности и крутящего момента. Преимущества такой формы зуба и усиленная конструкция ремней позволяет увеличить передаваемую мощность до 100% по сравнению со стандартными ремнями HTD.



EASYCUT PI BELT

Полуавтоматический станок для резки рукавов EASYCUT PI BELT является результатом инженерных разработок, и предназначен для резки зубчатых, плоских и поликлиновых рукавов. Он был разработан для безопасной, быстрой и универсальной резки большого количества ремней.

Возможность нарезать профили: MXL - L - XL - H - XH - XXH - 3M - 5M - 8M - 14M - T2.5 - T5



ИНСТРУМЕНТЫ

Все необходимые инструменты для проведения технических работ по обслуживанию ременных приводов и проведения замеров.



СЕРВИС

Наша компания обеспечит Вам быструю и полную техническую поддержку. С помощью нашей собственной программы мы сможем сделать расчеты для новых приводов, проверим существующие, выявим причину выхода ремней из строя и предложим свой вариант, - как, например, использовать комплект ремней PI BELT без дополнительного измерения длины, проверим соосность шкивов и натяжение ремней.



Главное здание



Склад №2

